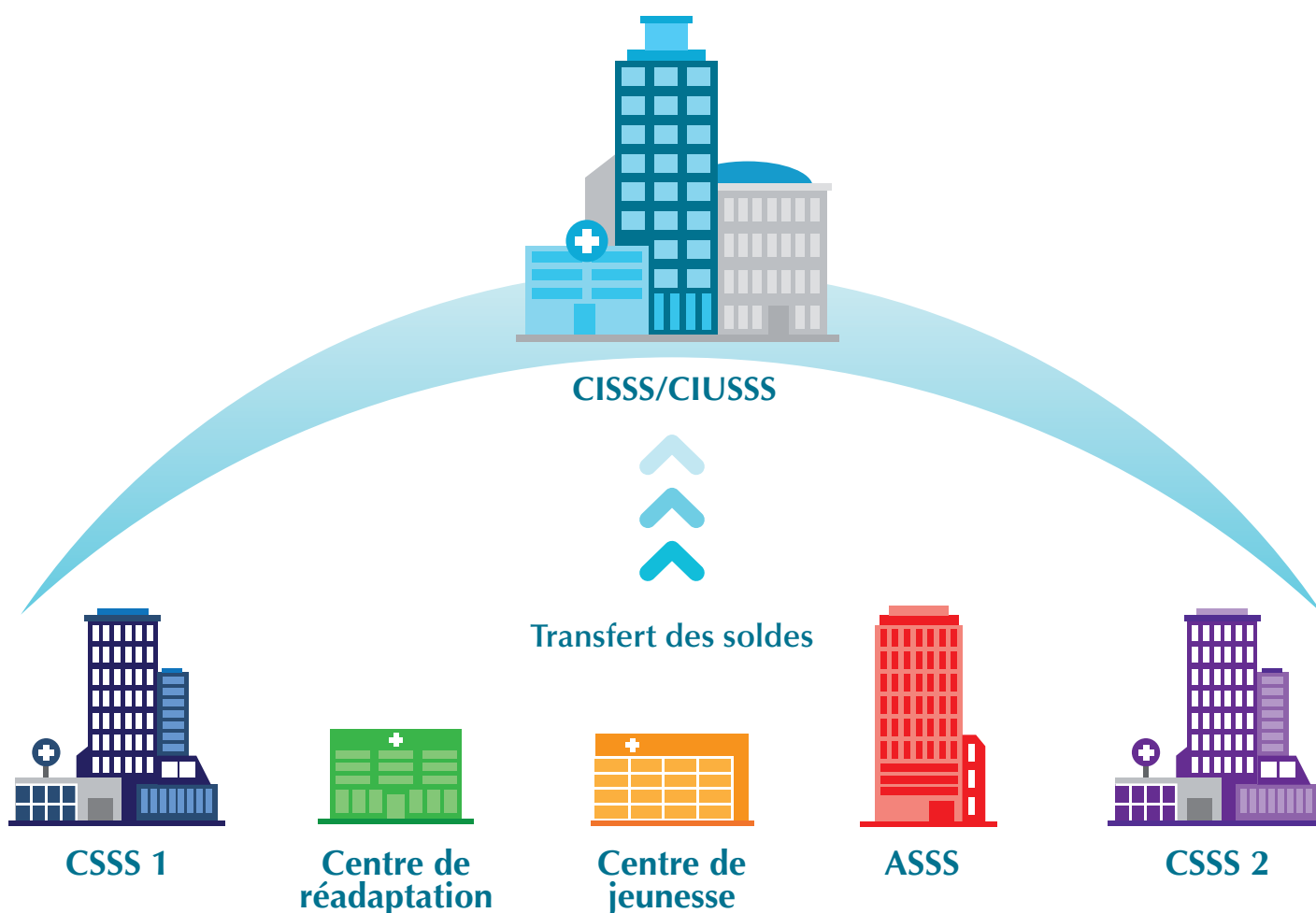


BASE DE DONNÉES PARAPLUIE

Bien que les fusions de vos systèmes financiers n'aient pas encore eu lieu, nous comprenons l'importance et l'urgence pour vous d'avoir une vision globale de l'aspect financier de votre nouveau CISSS ou CIUSSS selon la nouvelle structure d'organisation choisie. Pour ce faire, nous vous proposons d'exploiter vos données dans une nouvelle base de données parapluie, qui viendra **consolider les informations financières selon votre nouvelle réalité**. Ces données sont également exploitables par notre solution d'intelligence d'affaires.

UNE BASE DE DONNÉES PARAPLUIE, C'EST QUOI?

Il s'agit d'une nouvelle application d'Espresso GRF (gestion des ressources financières) dans laquelle sont récupérés les soldes historiques, réels et budgétaires, autant financiers que statistiques, de chacun des établissements formant le CISSS ou le CIUSSS. Cette alternative vous permet dès maintenant de présenter l'information financière sous la nouvelle structure de votre établissement sans pour autant avoir d'impact sur les opérations courantes dans chacun des établissements.





UNE CHARTE COMPTABLE UNIQUE

Grâce à la notion de correspondances entre votre ancienne charte d'établissement et la nouvelle charte du CISSS ou CIUSSS, vous pourrez bénéficier de cette vue consolidée, et ce, jusqu'à ce que la fusion des opérations et du système financier ait complètement lieu. Aucun impact ne se fera sentir à court terme sur les interfaces déjà en place avec les différents systèmes (ADT, paie, pharmacie, etc.)



DES FONCTIONNALITÉS REGROUPÉES

En installant un Espresso GRF parapluie, nous misons sur une première étape de consolidation des informations. Que vous utilisiez Espresso dans certains de vos établissements ou non, ce parapluie vous permet, grâce à des interfaces génériques en Excel, de récupérer les soldes de tous types de systèmes financiers. À vous de déterminer le niveau de détail que vous souhaitez récupérer, de même que la fréquence.

Vous utilisez déjà Espresso dans certains établissements? Les interfaces Espresso-Espresso faciliteront l'intégration des soldes d'une base de données à l'autre.



DIFFUSION DE L'INFORMATION

Vous pourrez à la fois utiliser le parapluie pour diffuser l'information à l'interne via GRI (gestion des ressources intégrées) et faciliter son déploiement aux gestionnaires ou encore utiliser la distribution électronique des rapports déjà existants dans Espresso GRF.

Vous pourrez également :

- ▶ consolider votre interface LPRG;
- ▶ identifier et suivre les indicateurs de performance avec votre nouvelle structure;
- ▶ débiter votre approche budgétaire en mode centralisé pour la prochaine année financière;
- ▶ intégrer des données de systèmes externes qui pourraient fusionner avant les opérations des systèmes financiers (ex. : paie).